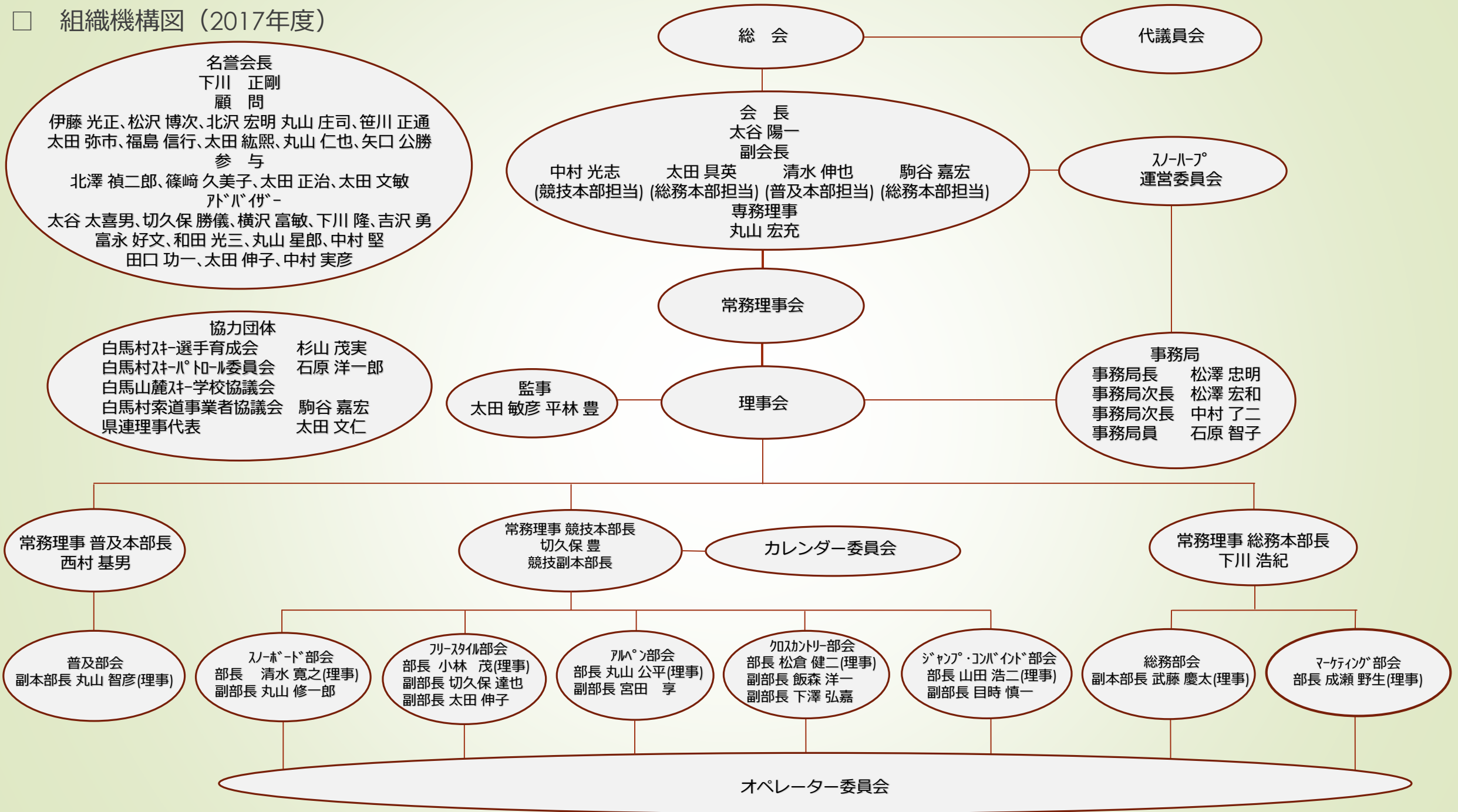


□ 組織機構図 (2017年度)



名誉会長
下川 正剛
顧問
伊藤 光正、松沢 博次、北沢 宏明、丸山 庄司、笹川 正通
太田 弥市、福島 信行、太田 紘熙、丸山 仁也、矢口 公勝
参与
北澤 禎二郎、篠崎 久美子、太田 正治、太田 文敏
アドバイザー
太谷 太喜男、切久 保勝儀、横沢 富敏、下川 隆、吉沢 勇
富永 好文、和田 光三、丸山 星郎、中村 堅
田口 功一、太田 伸子、中村 実彦

協力団体
白馬村対-選手育成会 杉山 茂実
白馬村対-パトロール委員会 石原 洋一郎
白馬山麓対-学校協議会 駒谷 嘉宏
白馬村索道事業者協議会 太田 文仁
県連理事代表

常務理事 普及本部長
西村 基男

普及部会
副本部長 丸山 智彦(理事)

常務理事 競技本部長
切久 保豊
競技副本部長

スポーツ部会
部長 清水 寛之(理事)
副本部長 丸山 修一郎

アーカイブ部会
部長 小林 茂(理事)
副本部長 切久 保達也
副本部長 太田 伸子

アλπ部会
部長 丸山 公平(理事)
副本部長 宮田 享

カレンダー委員会

カスケード部会
部長 松倉 健二(理事)
副本部長 飯森 洋一
副本部長 下澤 弘嘉

ジャンプ・コンバインド部会
部長 山田 浩二(理事)
副本部長 目時 慎一

常務理事 総務本部長
下川 浩紀

総務部会
副本部長 武藤 慶太(理事)

マーケティング部会
部長 成瀬 野生(理事)

オペレーター委員会