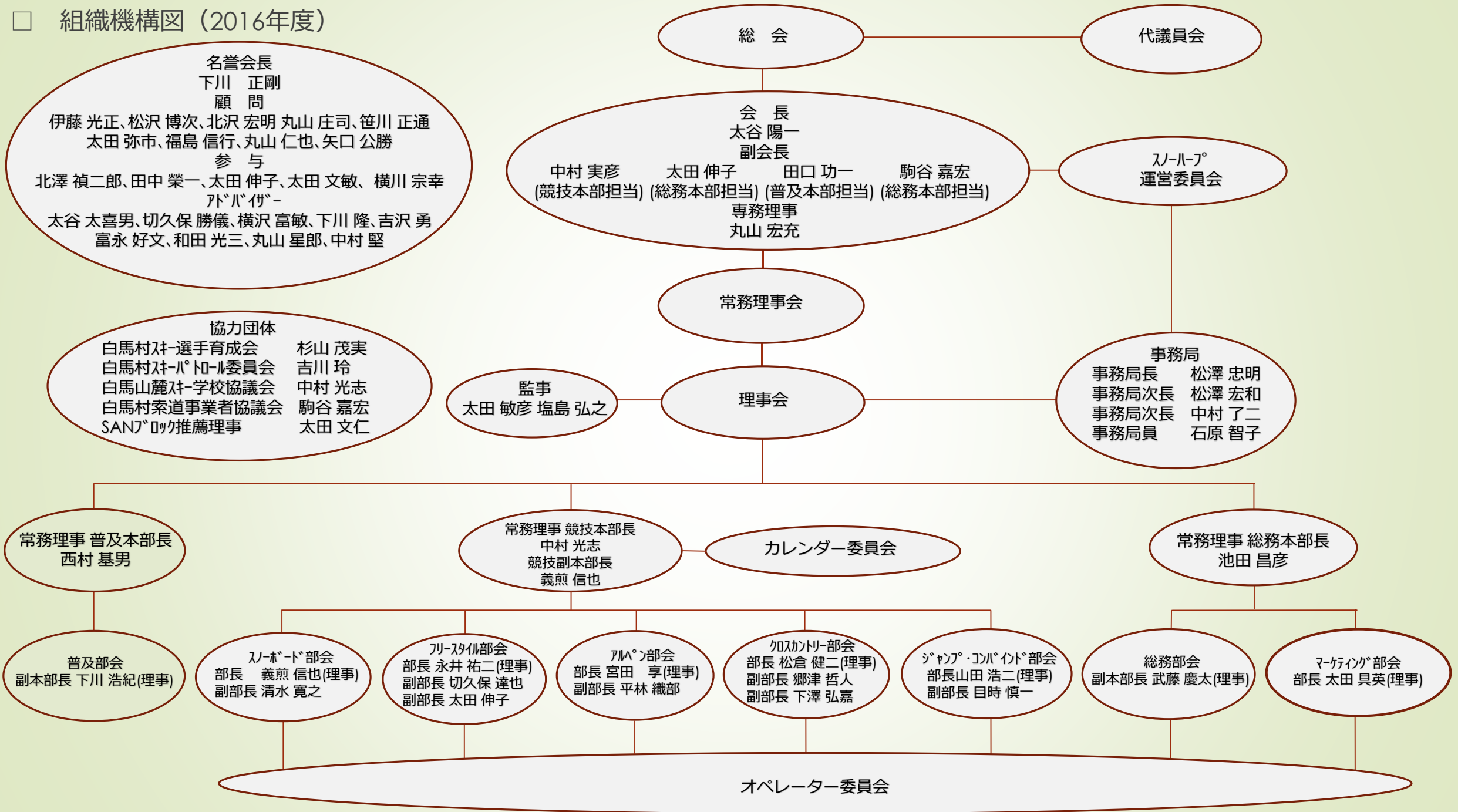


□ 組織機構図 (2016年度)



名誉会長
下川 正剛
顧問
伊藤 光正、松沢 博次、北沢 宏明、丸山 庄司、笹川 正通
太田 弥市、福島 信行、丸山 仁也、矢口 公勝
参与
北澤 禎二郎、田中 榮一、太田 伸子、太田 文敏、横川 宗幸
アドバイザー
太谷 太喜男、切久保 勝儀、横沢 富敏、下川 隆、吉沢 勇
富永 好文、和田 光三、丸山 星郎、中村 堅

協力団体
白馬村対-選手育成会 杉山 茂実
白馬村対-パト-ール委員会 吉川 玲
白馬山麓対-学校協議会 中村 光志
白馬村索道事業者協議会 駒谷 嘉宏
SANJ-ック推薦理事 太田 文仁

常務理事 普及本部長
西村 基男

普及部会
副本部長 下川 浩紀(理事)

常務理事 競技本部長
中村 光志
競技副本部長
義煎 信也

スポーツ部会
部長 義煎 信也(理事)
副本部長 清水 寛之

アーカイブ部会
部長 永井 祐二(理事)
副本部長 切久保 達也
副本部長 太田 伸子

アレン部会
部長 宮田 享(理事)
副本部長 平林 織部

カレンダ-委員会

カントリー部会
部長 松倉 健二(理事)
副本部長 郷津 哲人
副本部長 下澤 弘嘉

ジャンプ・コンバインド部会
部長 山田 浩二(理事)
副本部長 目時 慎一

常務理事 総務本部長
池田 昌彦

総務部会
副本部長 武藤 慶太(理事)

マーケティング部会
部長 太田 具英(理事)

オペレーター委員会